



ETTELBRÉCK-WAARKEN

# Op de Punkt

Ettelbréck, Grentzen,  
WaarkenKontakt- an Informationsblatt vun der CSV Ettelbréck-Waarken  
Ënnert der Responsabilitéit vun der CSV Ettelbréck-Waarken

## MERCI, léif Bierger vun Ettelbréck a Waarken



Foto: Armand Wagner

Le nouveau comité du CSV/PCS Ettelbruck/Waarken.

D'Gemengewahle vum Oktober 2011 gehéieren der Vergaangenheet un an d'gesellschaftlech wéi och d'politescht d'Zesummeliwwen an eiser Gemeng hunn erëm hiren normale Rhythmus ugeholl.

Dank eiser demokratescher Wahlprozedur huet Äre Wëllen, léif Matbierger, derzou gefouert, dass d'CSV an der politescher Kontinuitéit déi nächst 6 Joer d'Entwécklung an d'Geschécker vun eiser Gemeng ka virubestëmmen.

D'CSV ass och an den nächste 6 Joer déi stäerkste Partei an eiser Gemeng.

D'CSV Ettelbréck/Waarken seet all senge Wieler e ganz häerzleche MERCI fir dëst groust Vertrauen, dat Dir den 13 Kandidaten vun der CSV-Lëscht entgéintbruecht hutt.

Dank Ärer Ënnerstëtzung dierfen déi 5 gewielte Vertrieder vun der CSV am Gemengen- a Schäfferot och an den nächste Joeren d'Gestaltung vun eiser Gemeng ganz entscheidend matbestëmmen an esou déi scho geplangte Projeten an och nei Iddien a Propositionen an d'Realitéit ëmsetzen. Fir Iech mee awer och fir

déi Matbierger, déi eis hir Stëmm bei dëse Wahlen net ginn hunn, wäerte mir eis an den nächste 6 Joer mat eiser Kompetenz an Iwwerzeugungen asetzen, fir weiderhin aus Ettelbréck a Waarken eng Gemeng ze maachen, déi sech permanent weiterentwéckelt, ouni Ënnerschied vun Alter, Geschlecht, Kultur, Relioun oder Nationalitéit.

Zesumme strenge mir eis un, fir datt all Bierger seng Plaz an eiser Gemeng fënnt, wou hie sech wuel a sécher fillt a wou hie säi ganz perséinleche Liewensprojet, mat deene Leit, déi him ganz nostinn, kann ëmsetzen.

Är Entscheedung fir Ettelbréck/Waarken als Gemeng ze wielen, wou Dir en Deel vun Ärem Liewe wëllt verbréngen, ass eis Motivatioun, fir mat all eiser Energie, eisem Wëssen, eiser Erfahrung an eiser Qualifikatioun eis gemeinsam Stad permanent de Bedürfnissen vu sengen Awunner unzepassen, am Respekt vun der gesellschaftlecher Entwécklung.

Merci,

**Är 13 Kandidaten  
vun der CSV-Sektioun  
Ettelbréck/Waarken**

### Chers citoyens d'Ettelbruck et de Warken,

Depuis les élections communales d'octobre 2011 la vie sociale et politique a repris son rythme habituel.

Grâce à votre soutien le Parti Chrétien Social (CSV) est resté la fraction la plus importante au conseil communal avec 5 mandataires dont le bourgmestre et l'échevine. Vous nous avez donné le mandat à participer majoritairement pendant les 6 prochaines années au processus décisionnel de notre commune. Nous vous en remercions vivement.

A vous tous nous exprimons notre reconnaissance pour la confiance que vous nous avez témoignée lors de ces élections. Nous nous emploierons pour que la commune d'Ettelbruck soit une commune qui offre à tout citoyen un endroit sûr et agréable où il fait plaisir de vivre.

Merci,

**les 13 candidats du CSV  
Ettelbruck/Waarken**

## CSV on TOUR

Nom Premier Jean-Claude Juncker senger Ried zur Lag vun der Natioun stinn Iech eis Ministeren an Deputéiert Ried an Äntwert.

Kommt an diskutéiert mat!

**Mëttwoch, den 23. Mee um 19.30 Auer**  
zu Nidderaanwen am Centre culturel „am Sand“

**Donneschdeg, de 24. Mee um 19.30 Auer**  
zu Stengefort am Centre Roudemer (rue de Hagen)

CSV on Tour ass eng Manifestatioun vun der CSV-Fraktioun an dem CSV-Generalsekretariat an Zesummenaarbecht mat den CSV-Bezieker.

Weider Informatiounen op [csv.lu](http://csv.lu)

## Les membres du CSV au Conseil communal



**Pascal Nicolay (Conseiller), Edmée Feith-Juncker (Echevine), Jean-Paul Schaaf (Député-maire), Fons Schmit (Conseiller) et Christian Mohr (Conseiller).**

**Seite 4 / page 4:**

**Die Neugestaltung  
des Markplatzes**

**Notre priorité:  
Combattre la criminalité!  
Unsere Priorität:  
Kriminalitätsbekämpfung!**

<http://ettelbruck.csv.lu>



# Die Neugestaltung des Marktplatzes

In der Vorwahlzeit 2011 haben die geplante Renovierung des ehemaligen Geschäftes Monopol und die Erneuerung des Marktplatzes für kontroverse Diskussionen und viel Verunsicherung geführt.

Es gibt einen großen Konsens über die dringende Notwendigkeit der Renovierungsarbeiten am bestehenden Gebäude, das als großes Kaufhaus während Jahrzehnten die Dynamik der Geschäftstadt bereichert hat und für deren Zukunftssicherung unabdingbar ist.

Bei der Gestaltung des Marktplatzes scheiden sich dann aber die Geister. Zwischen Erhalt der aktuellen Situation, Verzicht auf Stellplätze zugunsten von Grünanlagen, Architektenwettbewerb ohne jede Zielvorgabe, Teilüberdeckung und der jetzigen vom Gemeinderat genehmigten Pläne gehen die Vorschläge weit auseinander.

Die CSV-LSAP Mehrheit im Gemeinderat hat gleich nach den Wahlen, am 9. November, dieses Projekt eingehend vorgestellt. Nebstehend sind aussagekräftige Fotos der "Maquette", die dieses Projekt verständlich darstellen. Wir laden Sie dazu ein, sich zu den Öffnungszeiten der Gemeindeverwaltung diese räumliche Darstellung jederzeit anzusehen!

Nachdem der Gemeinderat seine Zustimmung zur Umänderung des

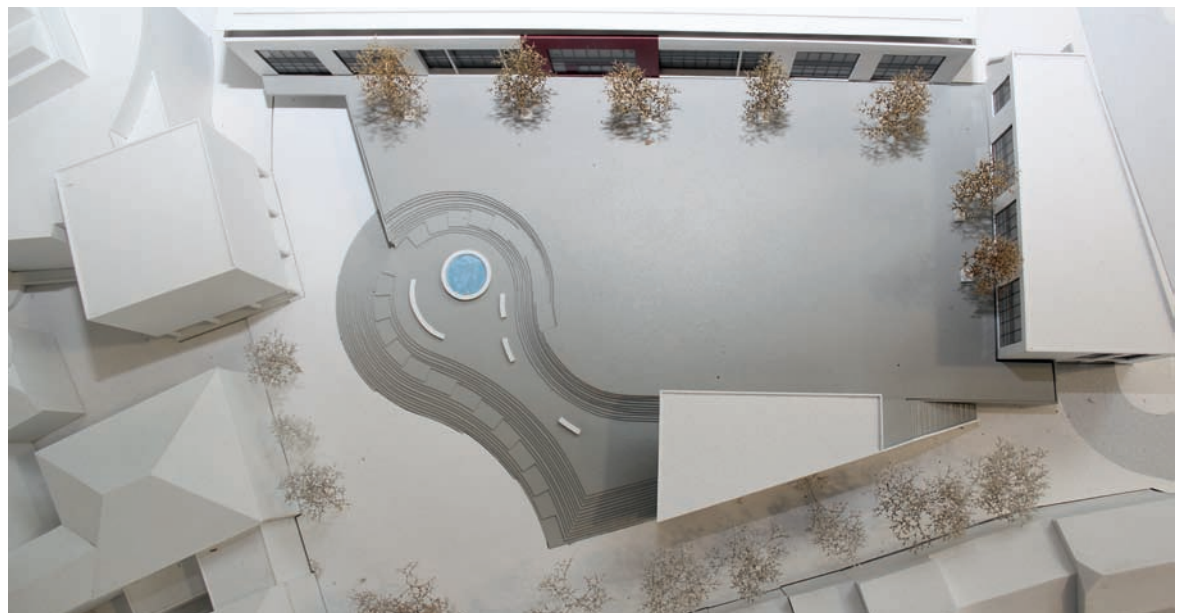
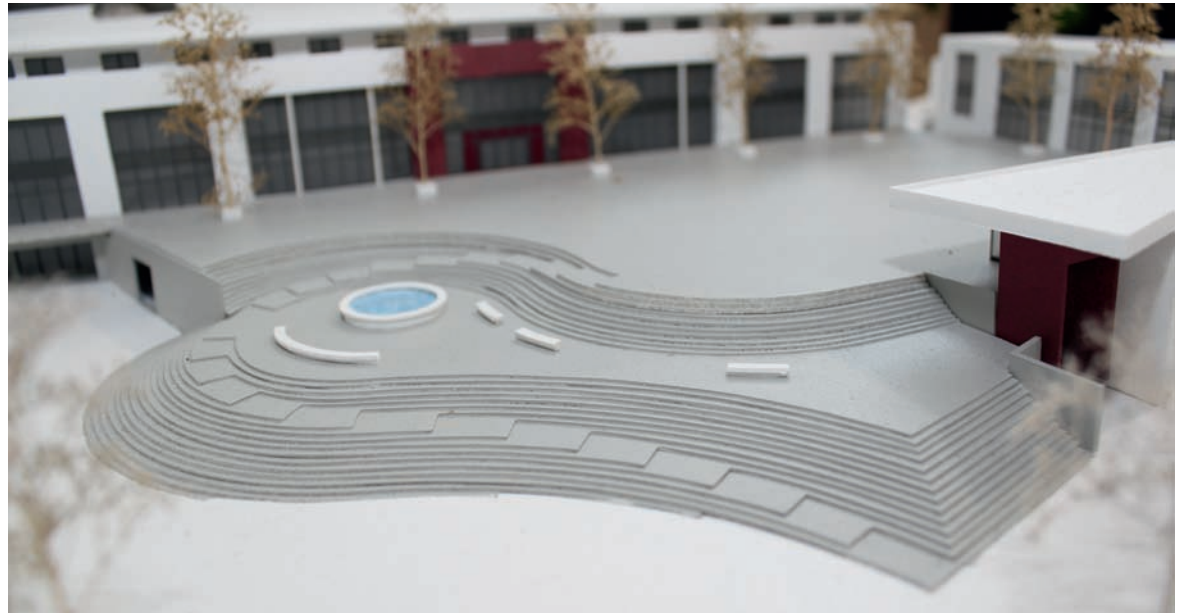
Gesamtbebauungsplanes gegeben hat, liegt das Projekt nun zur Genehmigung beim Minister.

Die Arbeiten am Gebäude können nach Erhalt der Baugenehmigung vom Eigentümer begonnen werden.

Der Umbau des Marktplatzes ist ein gemeindeeigenes Projekt. Hierzu sind noch folgende Schritte notwendig: Abschluss der Vorstudien (Wasserproblematik, Altlastensanierung, Gesamtkostenvorschlag, Sicherheitsbestimmungen), Einbinden eines Landschaftsgärtners, marktwirtschaftliche Studie, Teilbebauungsplan und schließlich Entscheidung des Gemeinderates bezüglich der Realisierung in Eigenregie oder mittels Ausschreibung mit Nutzungsrecht.

Nach Abschluss aller Arbeiten erhält Ettelbrück ein überdachtes Parkdeck für ca. 95 Stellplätze, ein verkehrsfreier und ruhiger Platz, der zum Verweilen einlädt, ein konkurrenzfähiges großes Kaufhaus, das unsere Geschäftstadt stärken wird und zusätzliche Verkaufs- oder Restaurantflächen.

Die CSV ist der Meinung, dass wir es uns nicht leisten können, weiterhin wertvolle Zeit verstreichen zu lassen. Deshalb wollen wir dieses Projekt jetzt verfeinern, breit diskutieren und dann zügig umsetzen.



Modell des Marktplatzes nach derzeitigem Stand.

## Unsere Priorität: Kriminalitätsbekämpfung!

Die CSV ist sich der schwierigen Lage, in der sich unsere Stadt befindet, bewusst und setzt alles daran, um das Problem der Sicherheit in den Griff zu bekommen.

Der Schöfferrat hat sich am vergangenen 21. März mit der Regionaldirektion der Polizei getroffen und verschiedene Maßnahmen diskutiert. Festgehalten wurde, dass die Zahl der Polizeistreifen (in Zivil, mit Wachhunden usw.) verstärkt wird. Solche



verdeckten Fußpatrouillen haben inzwischen bereits Überraschungszugriffe erlaubt. Dem Bahnhofsviertel wird eine maximale Aufmerksamkeit der Sicherheitskräfte zuteil werden.

Die am 30. März erfolgte Antwort des Polizeiministers auf eine parlamentarische Anfrage von Député-maire Jean-Paul Schaaf betreffend die notwendige Aufstockung der Polizeikräfte in Ettelbrück ist für uns enttäuschend. Mit dem Argument, dass die reale Situation in der Ortschaft und die Arbeitsbelastung unserer Polizeibeamten dem Landesdurchschnitt entsprechen, wird eine Erweiterung abgelehnt. Wir bleiben der Ansicht, dass mehr Polizeipräsenz nur mit zusätzlichen Beamten hergestellt werden kann. In den nächsten Wochen werden die regionalen und lokalen Statistiken von 2011 vorgestellt und der Objektivierung der Diskussion um die wirkliche Kriminalitätsentwicklung dienen.

Auch die lokale Kommission der Sicherheit (sécurité du citoyen)

wird sich intensiv mit den Fragen um das Sicherheitsgefühl, den lokalen Sicherheitsplan der Polizei, den Kriminalitätsstatistiken, der Lokalisierung der Schwachpunkte und der objektiven Information beschäftigen.

Leider bleibt der Gemeinderat in seinem Handlungsspielraum sehr eingeschränkt. Handfeste Maßnahmen, etwa die Aufstockung der Polizeidienststelle sowie die präventive und repressive Kriminalitätsbekämpfung, obliegen einzig und allein den staatlichen Behörden (Justiz und Polizei).

Die CSV wird dem Bereich der Sicherheit und der Verbesserung des zum Teil negativen Erscheinungsbildes der Stadt große Aufmerksamkeit widmen.

Wir unterstützen und danken in diesem Zusammenhang allen Beamten unseres Polizeikommissariats, die eine immer schwierigere Aufgabe zu meistern haben.

## Notre priorité: combattre la criminalité!

Le CSV est conscient de la situation difficile à laquelle notre ville est confrontée et oeuvrera à ce que les problèmes de sécurité soient résolus.

Suite à une entrevue en date du 21 mars avec la direction de la police régionale, des mesures, telles des patrouilles supplémentaires en civil ou avec des chiens, ont été retenues. C'est surtout sur le quartier de la gare que les forces de l'ordre cibleront leurs actions.

Suite à une question parlementaire de notre député-maire Jean-Paul Schaaf en date du 30 mars demandant l'augmentation des effectifs à Ettelbruck, le ministre de la Police argumente que la criminalité à Ettelbruck ne dépasserait pas la moyenne nationale. Le CSV reste convaincu qu'une meilleure présence de la police ne se réalisera que via des agents supplémentaires.

La commission de la sécurité du citoyen examinera le dossier de la sécurité (statistiques, plan local de sécurité, politique d'information, endroits dangereux...) et proposera des actions concrètes.

Néanmoins le champ d'action du conseil communal reste très limité considérant que ce sont les administrations étatiques qui sont responsables de la police et de la justice.

Les membres de la fraction du CSV au conseil communal s'engagent également pour améliorer encore l'image de marque de notre ville.

Nous soutenons et remercions les agents de police de notre commissariat de proximité dans l'accomplissement de leur tâche de plus en plus difficile.