

OP DE PUNKT.

KONTAKT- AN INFORMATIIONSBLAT VUN DER CSV ETTTELBRÉCK-WAARKEN /// OKTOBER 2016

/// DIE MAISON RELAIS NIMMT FORM AN



Die Arbeiten an der neuen Maison Relais schreiten zügig voran. Bis zum Jahresende sind die Rohbauarbeiten fertig, Anfang 2018 kann dieses Haus



bis 450 Schüler außerschulisch betreuen. Ab 2017 wird das Rote Kreuz im Auftrag der Stadt Ettelbrück die Leitung der kommunalen Maison Relais

übernehmen. Gemeinderat, Schulpersonal, Mitarbeiter der Maison relais und Nachbarn werden wir zeitnah zur Besichtigung einladen.

/// REGENÜBERLAUFBECKEN FÜR SAUBERES WASSER



Die grundlegende Sanierung des Kanal- und Oberflächenwassers der Stadt beschäftigt uns seit Jahren. Nach dem Bau der Regenüberlaufbecken auf dem Boulevard Grand-Duchesse Charlotte und auf der Place Marie-Thérèse sowie dem Staukanal beim Lycée Technique

d'Ettelbruck, wird mit dem größten jemals im Ösling gebauten Regenüberlaufbecken, in der Rue du Canal, das vierte kommunale Bauwerk dieser Art entstehen. Nach dem Grubenausbau wird nun an den Abwasserkammern gebaut.

/// EIN MEHR AN SICHERHEIT: SCHULHOF GESCHLOSSEN

Nach langer Umsetzungsphase wird die Sicherung des Pausenhofs jetzt Wirklichkeit. Der Schulhof kann somit zu den Schulzeiten geschlossen bleiben und ungebetene Gäste während des Unterrichts draußen halten. Wir danken der Elternvereinigung und den Lehrpersonen für ihre konkreten Vorschläge.



CSV Ettelbréck-Waarken



www.ettelbruck.csv.lu

/// DAS NEUE PARKING DES CHdN



Das Centre Hospitalier du Nord (CHdN) verbessert die Parkplatzsituation für Personal und Besucher. Das Parkhaus drängte sich auf, weil ein Teil des bestehenden Parkingareals von der Gemeinde an den Staat verkauft wurde. Auf diesem Gelände entsteht der längst notwendige Neubau des „Lycée technique pour professions de santé“. Somit haben wir die Grundlage dafür geschaffen, dieses Lyzeum in unserer Gemeinde zu behalten, den Gesundheitsstandort zu stärken sowie die Ortschaft Warken zu entlasten.

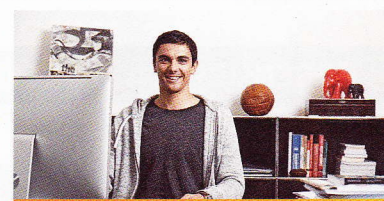


Die Arbeiten am „Lycée technique pour professions de santé“ haben begonnen.

/// NEUE ZUKUNFT FÜR DAS HOTEL CENTRAL



Nach langen Verhandlungen mit dem „Ministère du Logement“, konnten wir den Kauf des Hotel Central besiegeln. Es entstehen elf Sozialwohnungen mit bis zu drei Zimmern. Das Erdgeschoss wird in ein attraktives Gaststättenlokal umgewandelt. Der Baubeginn ist in einigen Monaten geplant.



GRAD ELO!
MEMBER GINN

Numm _____
Virnumm _____
Beruff _____
Geburtsdatum _____
Nationalitéit _____
Adress _____

PLZ _____
Uertschaft _____
E-mail _____
Tel _____

Den ____ / ____ / 2016

Ze schécken un: CSV - B.P. 826 - L-2018
Lëtzebuerg oder E-mail csv@csv.lu - Tel
22 57 31 1



/// FAHRRADFREUNDLICHE GEMEINDE



Zehn E-Bikes für die innerstädtischen Dienstwege der Mitarbeiter



Absenkung der Bürgersteige

Die E-Bike Verleihstationen werden ausgebaut. Zwei Verleihstationen in Warken und eine bei der Sporthalle zeugen vom konsequenten Willen der CSV-LSAP-Mehrheit, gegen die Stimmen der Grünen (!) und der Liberalen, alternative Mobilität zu fördern.

Zudem haben wir zehn Elektrofahrräder für die Gemeindedienste angeschafft, die sich großer Beliebtheit beim Personal erfreuen. Viele dienstrelevante Strecken können nun mit der sanften Mobilität zurückgelegt werden.



Neue Station in Warken

/// EM-ATMOSPHERE AUF DEM KIRCHPLATZ

Das packende Finale der Europameisterschaft im Sommer 2016 zwischen Frankreich und Portugal: Wir erinnern uns an einen ausgelassenen Moment des europäischen

Fußballs, welcher die Menschen aus unserer Gemeinde und der Umgebung vor dem Großbildschirm im Ettelbrücker Stadtzentrum zusammengebracht hat.



Zur Förderung der alternativen Mobilität arbeiten wir an der Umsetzung eines Gesamtkonzeptes. Erste Schritte sind die Absenkung der Bürgersteige und die Sicherung – wenngleich es ein Kompromiss und kein Ideal ist – des Fahrradweges durch die Avenue Salentiny. Weitere Schritte werden zeitnah folgen.



Sicherung des Fahrradweges

/// URLAUB ENTLANG DER ALZETTE

Die Parkanlage entlang der Alzette wird einer gründlichen Erneuerung unterzogen werden. In diese Überlegungen werden Stellplätze für Stadtbesucher mit Mobilhomes, ein Mehrgenerationenspielfeld, und weitere Elemente zur Steigerung der Aufenthaltsqualität einbezogen.



/// DIE SCHULE IN WARKEN VOR ERNEUERUNG

Die erste Phase des Umbaus der ehemaligen Warker Schule zu einem Ort der Begegnung und der Feste, insbesondere durch die dynamischen „Waarker Jeeke-

len“, ist fertig: angemessene Sanitäranlagen sind gebaut. Der Erneuerung und des Ausbaus des Gemeinschaftsraumes steht nun nichts mehr im Weg.



/// IHRE CSV-VERTRETER IM GEMEINDERAT



Die Fraktionsmitglieder der CSV Ettelbrück-Warken im Dienste der Bürger: Pascal NICOLAY, Jean-Paul SCHAAF, Edmée FEITH-JUNCKER, Fons SCHMIT, Christian MOHR (v.l.n.r.)